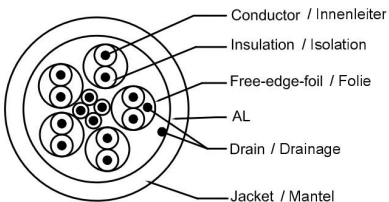
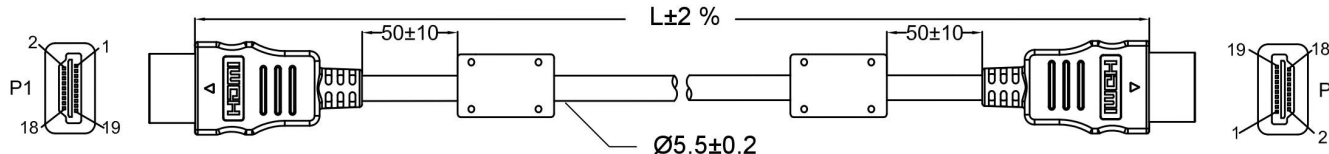


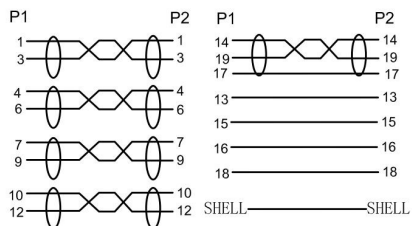
Querschnitt  
Cross section



Zeichnung  
Drawing



Belegung  
Wiring



- 175024** L = 1m
- 175025** L = 2m
- 175026** L = 3m
- 175027** L = 5m
- 175029** L = 10m

HiSpeed HDMI-Kabel mit Ethernet

- Anschlüsse: HDMI-Stecker > HDMI-Stecker
- Ferrite: 15 x 12 x 7,3 mm
- Kontakte: 19 PIN; vergoldet
- Standards: HDTV bis 2160p (4K), 3D bis 1080p (Full HD)
- Kabel: UL AWM STYLE 20276 80°C 30V VW-1 30 AWG
- Isolationswiderstand: DC 300 V 10 MOhm
- Kontaktwiderstand: 5 Ohm
- Konformität: RoHS

HiSpeed HDMI cable with Ethernet

- Connectors: HDMI plug > HDMI plug
- Ferrites: 15 x 12 x 7.3 mm
- Contacts: 19 PIN; gold-plated
- Standards: HDTV up to 2160p (4K), 3D up to 1080p (Full HD)
- Cable: UL AWM STYLE 20276 80°C 30V VW-1 30 AWG
- Insulation resistance: DC 300 V 10 MOhm
- Contact resistance: 5 Ohm
- Conformity: RoHS

Änderungen

Datum	Name	gez.:	Datum	Name
		gef.:	21.01.2016	tf
		gepr.:	21.01.2016	tf
		Norm:		
Änderungen vorbehalten / Subject to change				

Bezeichnung

HDMI™ HiSpeed Kabel/wE FG

Zeichnungs-Nr.:



Blatt

von